

# 完全非接触式・光コネクタ端面清掃機

Offsoon Pro Fiber Endface Cleaning Machine

プシュッとひと噴きで、フェルール端面をきれいに。  
高い清掃性能で量産ラインに最適です。



端面清掃

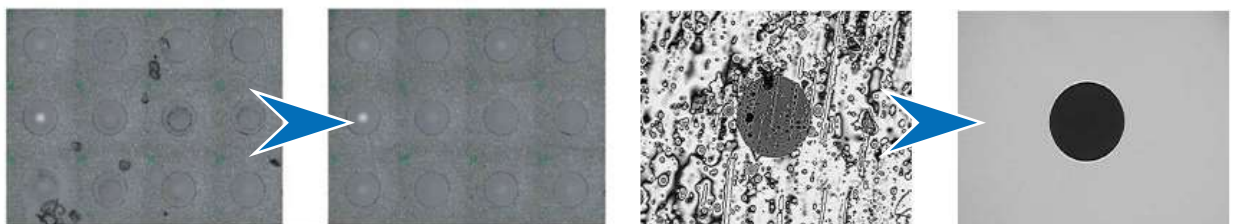


- ヒト依存なく、**98%の高い清掃率**
- **非接触**のため、端面を傷つけるリスクなし
- 量産ライン等**清掃回数の多い現場**に最適です
- **フットペダル**（オプション）で便利に使えます
- 洗浄溶液は**無水エタノール**を推奨します



SC、LC、FC、ST、E2000、  
SFPトランシーバ、SMAなど  
に対応

多心、単心を両方清掃できる新モデルになりました。



多心（MPO, MT）

単心

光コネクタ端面清掃機 仕様	
型番	OFFSOON Pro（オフsoon・プロ）
主な清掃対象	単心(LC, SC等)、多心(MT, MPO)
清掃時間	2秒
空気圧	0.5MPa~1.0MPa
噴射ガス	圧縮空気（エア）、窒素(N2)、炭酸ガス(CO2)
動作温度/保管温度	+5℃~+35℃/-10℃~+55℃
消費電力/電源	15W/DC24V(±0.5V)
サイズ(mm)	本体：162×200×378、ハンドル部：166×43×32
メーカー	Dimension Technology（中国）